

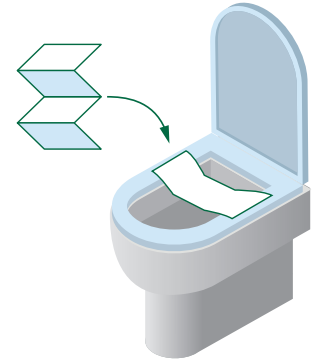
## ColoAlert - Test delle feci per la diagnosi precoce del cancro all'intestino (H205)



### Istruzioni per il test

**Il kit per il test è composto dai seguenti materiali:**

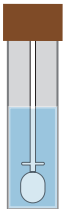
- 1 x modulo di richiesta
- 1 x foglio di istruzioni
- 1 x foglio speciale per la raccolta delle feci
- 1 x provetta raccolta feci per analisi genetica
- 1 x provetta raccolta feci per ricerca sangue occulto
- 2 x provette-contenitore per il trasporto



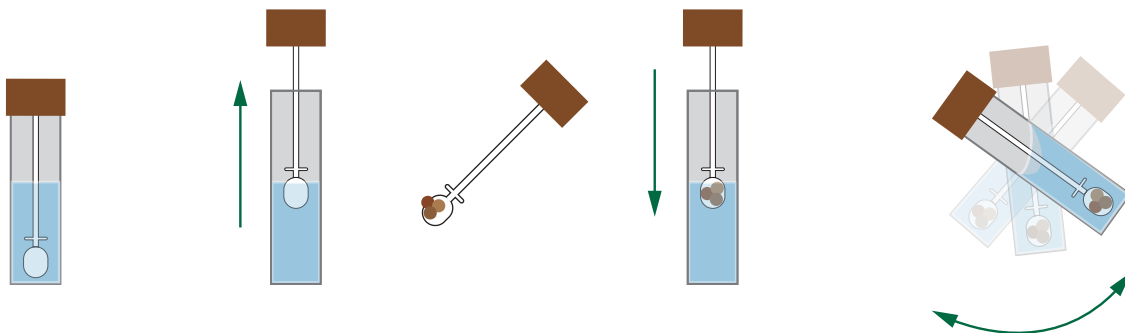
Per essere in grado di garantire un'eccellente sicurezza diagnostica dell'esame delle feci, preghiamo di osservare i seguenti punti durante la raccolta dei campioni:

- Per la raccolta del campione preghiamo di utilizzare il foglio speciale allegato. Le feci non devono entrare in contatto con il WC o con l'acqua.

### 1. Raccolta di campione fecale per analisi genetica



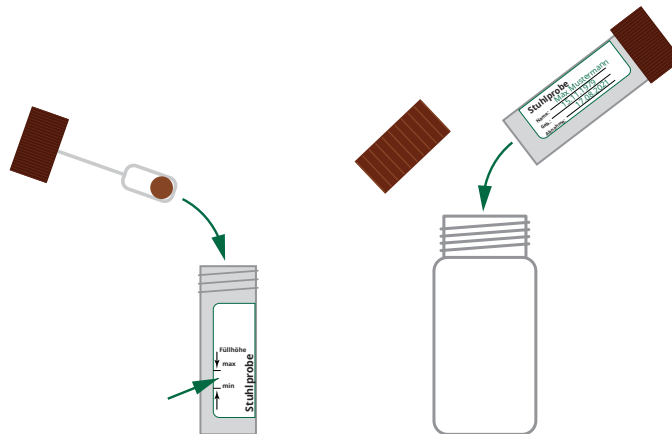
- Svitare la **provetta** più lunga e sottile atta alla **raccolta della feci**, che **contiene un liquido stabilizzante**. Prelevare con l'apposita spatolina in tre diversi punti nel centro del campione fecale una **quantità massima delle dimensioni di un pisello**.
- **Attenzione:** Non rovesciare il liquido! Uno degli errori più comuni è l'eccessivo riempimento della provetta. La grandezza del campione **NON** deve superare quella della spatolina!
- Riavvitare la spatolina sulla provetta. **Scuotere** la **provetta** per almeno un minuto fino a quando il campione si è mescolato in modo omogeneo con il liquido reagente.



## 2. Raccolta di campione fecale per la ricerca di sangue occulto



- Svitare la **provetta** più piccola e compatta atta alla **raccolta della feci (SENZA liquido)** e prelevare con la spatolina apposita campioni della defecazione in punti diversi. Riempire la provetta per la raccolta **fino al contrassegno**.
- Riavvitare la spatolina sulla provetta.



### Si prega di indicare sulle provette assolutamente:

- **Cognome e nome**
- **Data di nascita**
- **Data del prelievo**

Inserire le provette etichettate nelle provette-contenitore per il trasporto e richiudere. Introdurre entrambe le provette-contenitore e il formulario di richiesta compilato nella busta per la spedizione allegata. Consegnare la busta al proprio terapeuta.



**Importante:** Non spedire il venerdì (fine settimana) o prima di giorni festivi!